

## 屏東縣政府 函

地址：900219屏東縣屏東市自由路527號  
聯絡人：林上智  
聯絡電話：08-7320415#3641  
電子信箱：a330158@oa.pthg.gov.tw

受文者：屏東縣東港鎮以栗國民小學

發文日期：中華民國114年12月17日

發文字號：屏府教終字第1145234874號

速別：普通件

密等及解密條件或保密期限：

附件：如說明五 (376530000A114523487400-1.png、376530000A114523487400-2.png、  
376530000A114523487400-3.png)

主旨：檢送本府警察局製作之「多語交通安全宣導錄音」、「宣導海報」及「信仰領路護民安行」宣導影片等宣導素材連結，請學校協助運用多元管道推播宣導，請查照。

說明：

- 一、依據本府警察局114年12月15日屏警交字第1148044498號函辦理及本府114年12月16日屏府教終字第1140342438號函續辦。
- 二、本次交通安全宣導重點鎖定三大高風險族群，包含機車族(常見風險如轉彎、變換車道、違規左轉等)、高齡者(用路情境及代步器正確使用方式)，及大專院校學生(常見違規行為如無照駕駛、超速、闖紅燈及未戴安全帽等)。為強化宣導成效，規劃圖文、影音及互動三類素材形式，製作宣導影片、音檔及海報，並設計搭配抽獎活動，藉由海報及QRCode引導民眾連結至影音及問卷平台，擴大接觸效益與參與度。
- 三、本次宣導推動將結合跨域實體場域，請各校配合運用多元

管道加強宣導，並鼓勵師生參與抽獎活動；另錄製國語、臺語、客語及原住民族語等多語版本宣導音檔，請協助推播，以提升多元族群之可近性與宣導實效。

四、旨揭宣導素材雲端連結如下，請協助加強推廣：

(一) 多語宣導錄音：[https://drive.google.com/drive/folders/1sS713M97269GvWKexcmQnScRJnvsqddG?usp=drive\\_link](https://drive.google.com/drive/folders/1sS713M97269GvWKexcmQnScRJnvsqddG?usp=drive_link)。

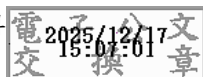
(二) 信仰領路 護民安行宣導影片：[https://drive.google.com/file/d/1rj1PiKPl\\_wb\\_Q1GsS1SuSqe5oK7bZjTI/view?usp=drive\\_link](https://drive.google.com/file/d/1rj1PiKPl_wb_Q1GsS1SuSqe5oK7bZjTI/view?usp=drive_link)。

(三) 交通安全宣導海報：[https://drive.google.com/drive/folders/1zhRm5nbUo7u3\\_DytME0i0k-KHArW1MC5?usp=drive\\_link](https://drive.google.com/drive/folders/1zhRm5nbUo7u3_DytME0i0k-KHArW1MC5?usp=drive_link)。

五、檢附旨案宣傳海報，請善加運用。

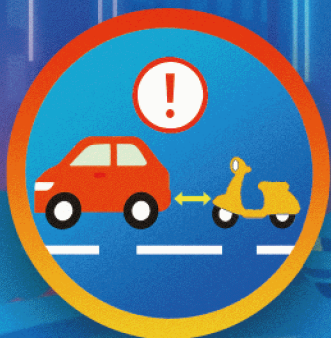
正本：各高國中、各國小

副本：本府教育處終身教育科



# 安全駕駛 才是最長久的

# 帥!



保持安全車距



遵守交通號誌



保持專注 遠離手機



轉彎時 讓直行車先行

立即掃瞄QR Code  
觀看影片參加抽獎



## 守規矩，也能帥出新風格！

—— 讓安全成為你的生活態度。

指導機關 / 屏東縣政府

主辦機關 / 屏東縣政府警察局

協辦單位 / 國立屏東科技大學、國立屏東大學、大仁科技大學  
美和科技大學、慈惠醫護管理專科學校

贊助單位 / 戴吧!俺揪某 騎士精品



著亮衣、開車燈

# 讓人看見 更安全

安全上路，都是家人的安心微笑！



定期檢查視力及反應能力

穿著亮色衣物

電動代步器遵守行人規則

立即掃描QR Code  
觀看影片參加抽獎



## 慢一點、穩一點，安全多一點！

—— 遵守交通規則，讓家人安心。

指導機關 / 屏東縣政府

主辦機關 / 屏東縣政府警察局

協辦單位 / 屏東縣政府交通旅遊處

贊助單位 / 戴吧！俺揪某 騎士精品、怡統工程有限公司



# 不貼車、不搶快！

# 2秒距離保平安

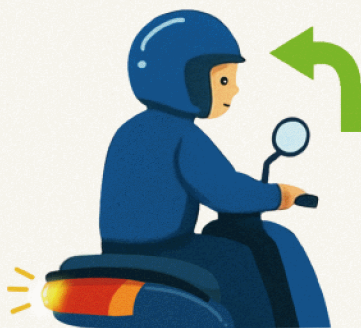
安全駕駛，遠離事故，讓家人安心。



### 行駛時禁止使用手機



### 轉彎時打方向燈



### 安全距離計算方式

	<b>車速 ÷ 2</b>	例：若時速 80 km/h → 安全距離約 40 公尺
<b>小型車</b>		
	<b>時速 - 20</b>	例：若時速 80 km/h → 安全距離約 60 公尺
<b>大型車</b>		

立即掃描 QR Code  
觀看影片參加抽獎



## 保持安全距離，避免追撞危機！

—— 多一點距離，多一份安心。

指導機關 / 屏東縣政府

主辦機關 / 屏東縣政府警察局

協辦單位 / 屏東縣政府交通旅遊處、屏東縣機車商業同業公會

贊助單位 / 戴吧！俺揪某 騎士精品

