

屏東縣政府 函

地址：900219屏東縣屏東市自由路527號
聯絡人：張瓊升
聯絡電話：08-7320415#3654
傳真：08-7322779
電子信箱：a002011@oa.pthg.gov.tw

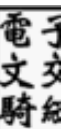
受文者：屏東縣東港鎮以栗國民小學

發文日期：中華民國113年7月4日
發文字號：屏府教學字第1135021290號
速別：速件
密等及解密條件或保密期限：
附件：如主旨 (376530000A113502129000-1.odt)

主旨：檢送本縣國民教育輔導團英語文學習領域輔導小組國小組辦理112學年度「英語學習扶助檢測數據解析暨學習平台輔助教學研習」實施計畫，請學校鼓勵所屬教師踴躍參加，參加者請惠予公假登記，請查照。

說明：

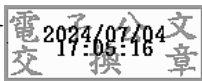
- 一、依據本縣內埔鄉富田國小113年6月24日屏富小教字第1130000048號函辦理。
- 二、旨揭研習相關資訊說明如下：
 - (一)參加對象：本縣國小英語教師。
 - (二)研習日期：113年7月9日(二)上午8時30分至下午12時30分。
 - (三)研習地點：本縣富田國小2樓多功能基地。
 - (四)報名方式：自即日起至全國教師在職進修網報名(研習代碼：4436505)，全程參與者核發研習時數3小時。
- 三、其他注意事項請詳閱旨揭計畫。若有相關問題請逕洽聯絡人：英語輔導團國小組主任輔導員薛崇仁老師，電話08-



7791034轉18。

正本：各國小

副本：本府教育處教學發展科



裝

訂

線



屏東縣112學年度精進國民中小學教師教學專業與課程品質整體推動計畫

國民教育輔導團英語領域輔導小組

【英語學習扶助檢測數據解析暨學習平台輔助教學研習】實施計畫

一、依據

- (一) 教育部補助直轄市縣(市)政府精進國民中學及國民小學教師教學專業與課程品質作業要點。
- (二) 屏東縣112學年度精進國民中小學教師教學專業與課程品質整體推動計畫。
- (三) 屏東縣112學年度國民教育輔導團整體團務計畫。

二、現況分析與需求評估

- (一) 本縣英語教師對於學生科技化評量的結果與數據缺乏理解與分析的能力。
- (二) 透過理論與實作並進模式，逐步引導本縣英語教師利用評量結果設計可行的教學策略及活動，以提升學生學習成效。

三、目的

- (一) 提供本縣英語教師學習扶助檢測結果數據，協助分析與判讀受輔學生的測驗結果，診斷評估其學習起點與困難。
- (二) 針對本縣科技化評量各年級英語科測驗結果報告分析，篩選學生常錯之學習內容或指標，並結合測驗題目，進行綜合分析，藉以提升落後學生的學習成效。
- (三) 協助教師設計有效的教學策略，根據學生學習弱點進行研討，提供學生所需之學習資源及學習平台，以達到即時介入，早期扶助之效果。

四、辦理單位

- (一) 指導單位：教育部國民及學前教育署
- (二) 主辦單位：屏東縣政府
- (三) 承辦單位：國民教育輔導團英語領域輔導小組
- (四) 協辦單位：屏東縣富田國小

五、辦理日期(時間、時數等)及地點(包含研習時數)

- (一) 辦理日期：113年7月9日(二) 08:30-12:30
- (二) 辦理地點：屏東縣富田國小二樓多功能基地；全程參與者核發研習時數3小時。

六、參加對象與人數

- (一) 參加對象：本縣英語文輔導小組成員及對本研習有興趣之本縣國小英語教師。

(二) 參加人數：預計 60 人次。

(三) 報名方式：請逕至全國教師進修研習網登錄報名，參與研習人員核予公假。

七、研習內容

時間	活動內容	主持人／主講人	備註
08:30-09:00	報到/課程說明	輔導團隊	
09:00-10:30 (90mins)	英語領域學習扶助報 表說明與結果解析	高雄市鼓山區九如國小 陳怡沁老師	外聘 1.5 節
10:30-12:00 (90mins)	學習扶助教學策略及 學習平台之運用	高雄市鼓山區九如國小 陳怡沁老師	外聘 1.5 節
12:00-12:30	綜合座談/賦歸	輔導團隊	

八、經費來源與概算

(一) 經費來源：「教育部補助直轄市縣（市）政府精進國民中學及國民小學教師教學專業與課程品質作業要點」

(二) 經費概算表如附件。

九、成效評估之實施

(一) 觀察法：

1. 觀察教師參加研習之參與度(拍照、攝影)。
2. 統計研習回流之數量。

(二) 問卷調查法

1. 採用 google 表單設計問卷，了解對研習之回饋。
2. 統計問卷結果並討論改進。

十、預期成效

- (一) 本縣英語教師能增進學生科技化評量數據解析能力。
- (二) 本縣英語教師能運用科技化評量結果設計有效的教學策略，並能實際運用於課堂教學及線上學習平台，進而提升學生學習成效。

十一、本計畫經核定後施行。