

## 屏東縣政府 函

地址：900219屏東縣屏東市自由路527號  
聯絡人：白玉婷  
聯絡電話：08-7320415#3614  
傳真：08-7320185  
電子信箱：a002029@oa.pthg.gov.tw

受文者：屏東縣東港鎮以栗國民小學

發文日期：中華民國113年6月14日  
發文字號：屏府教學字第1135011727號  
速別：普通件  
密等及解密條件或保密期限：  
附件：如說明二 (376530000A113501172700-1.pdf)

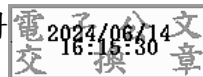
主旨：有關國立嘉義大學進行「國立嘉義大學校友任職校長、園長資料庫建置計畫」，詳如說明，請查照。

說明：

- 一、依據國立嘉義大學113年6月7日嘉大師院字第1139002724號函辦理。
- 二、該校為建立良好校友支持系統，以利未來推動校友活動，如為該校畢（結）業校友，請於113年6月30日前連結 <https://forms.office.com/r/1Bf97wPJCM>或掃描附件之QR Code登錄資料，相關說明請參閱附件。
- 三、填答過程如有任何問題，請聯繫該校師範學院：陳明聰院長、姜曉芳秘書、劉嘉鳳組員，電話：(05)2068135或(05)2068136；E-mail：coledu@mail.ncyu.edu.tw。

正本：各高國中、各國小(含附設幼兒園)

副本：本府教育處學務管理科、本府教育處學前教育科



# 國立嘉義大學校友任職校長資料庫建置計畫

本校校友(包括前身嘉師及嘉農校友)於教育界表現傑出，擔任校長及幼兒園園長者眾，為建立良好校友支持系統，敬請各位校友校長、園長(含在職、曾任及退休)協助填寫本調查表，以利未來推動校友活動。

請各位現任、曾任校長、園長的學長姐，掃描右方的 QR CODE，登錄相關資料

本校將依個人資料保護法維護個資安全，敬請放心填答

國立嘉義大學校友任職校長、園長  
資料庫建置計畫



聯絡人：本校師範學院：陳明聰院長、姜曉芳秘書、劉嘉鳳組員  
電話：(05)2068135 (05)2068136  
E-mail：coledu@mail.ncvu.edu.tw