

屏東縣政府 函

地址：900219屏東縣屏東市自由路527號
承辦人：何星緯
電話：(08)7320415分機3679
傳真：(08)7320185
電子信箱：a251952@oa.pthg.gov.tw

受文者：屏東縣東港鎮以栗國民小學

發文日期：中華民國113年3月13日

發文字號：屏府教學字第11310779400號

速別：普通件

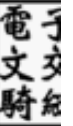
密等及解密條件或保密期限：

附件：工作坊實施計畫書 海報 (4939796_11310779400_1_4939796_11310779400_1.pdf、4939796_11310779400_1_4939796_11310779400_2.jpg)

主旨：檢送國立臺灣圖書館本(113)年度「提升圖書館員身心障礙服務專業知能」工作坊實施計畫書、海報各1份，請貴校圖書館相關人員踴躍報名參加並同意核予公假，請查照。

說明：

- 一、依據國立臺灣圖書館113年3月11日圖採字第11302000461號函辦理。
- 二、國立臺灣圖書館館前經教育部103年11月28日臺教社(四)字第1030174869號函指定為專責圖書館，負責落實及推動身心障礙者數位化圖書資源利用服務。為增進全國圖書館員身心障礙服務專業素養，特於本年4-6月間規劃於該館、國立公共資訊圖書館及高雄市立圖書館辦理旨揭工作坊。
- 三、本研習參加對象以全國各級公私立公共圖書館、學校圖書館從業人員及特殊教育教師為主（現職圖書館員優先），



有意參加者請於各場次報名期限截止前，逕至該館入口網-
「熱門服務」-「活動報名」-「館員專區」網頁
(<https://reurl.cc/e8rQWM>) 報名。

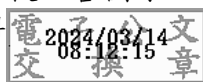
四、本工作坊2日課程可擇需分別報名，各課程整日全程參與並
完成簽到退者，始核發6小時學習時數認證。

五、課程詳細資訊歡迎參閱計畫書或逕至該館網站最新消息
(<https://www.ntl.edu.tw>) 項下查詢下載。ps://www.
ntl.edu.tw) 項下查詢下載。

六、檢附工作坊計畫書及海報各1份。

正本：本縣各高國中及特殊學校、各國小

副本：本府教育處學務管理科



本案依分層負責規定授權業務主管決行



裝

訂

線



國立臺灣圖書館
113 年度「提升圖書館員身心障礙服務專業知能」工作坊
實施計畫書

一、計畫源起

本館為教育部指定之身心障礙專責圖書館，為推動及落實身心障礙者數位化圖書資源利用服務，自 104 年起於北、中、南區舉辦「提升圖書館員身心障礙服務專業知能」工作坊及實務專業訓練課程，廣受參與學員正面回應與肯定，並獲熱烈迴響。據此，本館特於 113 年規劃北、中、南區實體工作坊，以期持續提升圖書館人員專業服務知能，俾為更多身心障礙讀者提供適切之服務。

二、辦理單位

- (一) 指導單位：教育部
- (二) 主辦單位：國立臺灣圖書館
- (三) 合辦單位：國立公共資訊圖書館、高雄市立圖書館

三、參加對象及資格：

全國各級公私立公共圖書館、學校圖書館從業人員及特殊教育教師（現職圖書館員優先）。

四、活動地點

- (一) 北區：國立臺灣圖書館視障資料中心 B1 研習教室(新北市中和區中安街 85 號)
- (二) 中區：國立公共資訊圖書館總館 2 樓第 1 會議室(臺中市南區五權南路 100 號)
- (三) 南區：高雄市立圖書館總館 8 樓華立廳(高雄市前鎮區新光路 61 號)

五、課程資訊

課程 1：林維真老師（國立臺灣大學圖書資訊學系教授）	
09:00-09:30 報到	
09:30-12:30 科技輔助視障者閱讀平權：擴增實境科技 1. 擴增實境科技基本概念與互動模式 2. 擴增實境在圖書館與博物館場域的應用 3. 擴增實境科技支援閱讀與學習之實例	北區：113 年 4 月 25 日(四)
	中區：113 年 5 月 23 日(四)
12:30-13:30 午餐及休息	
13:30-16:30 擴增實境科技實作體驗 1. 圖像閱讀指導原則 2. 擴增實境名片製作	南區：113 年 6 月 26 日(三)

課程 2：汪育儒老師(中華民國身心障礙聯盟副主任)	
09:00-09:30 報到	
09:30-12:30 圖書館無障礙環境空間需求 1. 簡介國內無障礙法規 2. 認識身心障礙者之特性與需求 3. 圖書館依法應設置之無障礙設施 4. 圖書館設置讀者服務設備之無障礙 考量	北區：113 年 4 月 26 日(五)
12:30-13:30 午餐及休息	
13:30-16:30 如何優化及落實圖書館無障礙環境空間 1. 圖書館空間檢核之注意事項 2. 平日設施維護及服務之注意事項	中區：113 年 5 月 24 日(五)
	南區：113 年 6 月 25 日(二)

六、報名時間

- (一) 北區場：即日起至 113 年 4 月 7 日(日)
- (二) 中區場：即日起至 113 年 5 月 5 日(日)
- (三) 南區場：即日起至 113 年 6 月 5 日(三)

七、報名方式

- (一) 限網路報名(路徑：本館首頁-「相關服務」-「活動報名」-「館員專區」)。
- (二) 本工作坊 2 日課程可擇需分別報名，各課程須整日全程參與，不受理僅上半日課程者報名。
- (三) 若須手語翻譯或同步聽打服務，請於報名網頁之備註欄加註。
- (四) 報名成功者不代表已錄取，本館保留參加資格審核之權利。最遲於各場次開課前 15 日以 E-mail 通知，各場次正取名額 60 人，備取 10 人。
- (五) 錄取後如因故無法出席，請於開課前 10 日告知本館聯絡人取消或更換人員，若無法出席且未告知，將影響日後參與工作坊權益。
- (六) 最晚將於開課前 5 日，以 E-mail 寄發行前通知。
- (七) 聯絡人：莊小姐，電話：(02)2926-6888 分機 2125、E-mail：saku@mail.ntl.edu.tw。

八、其他

- (一) 各課程整日全程參與並完成簽到退者，始核發 6 小時學習時數認證。
- (二) 因活動記錄需求，課程中工作人員會進行照片拍攝，報名視同同意拍攝。
- (三) 課程主辦單位提供午餐，住宿及交通請學員自行處理；參加學員請各服務機關核予公假，另學員差旅費，請依規定向各服務單位報支。
- (四) 為響應環保，請自備(冷、熱)茶水杯及餐具(筷子)；天候不穩，請自備雨具或外套。

交通資訊

(請掃描 QR code 至各館官網查詢)

國立臺灣圖書館
(新北市中和區中安街 85 號)



國立公共資訊圖書館總館
(臺中市南區五權南路 100 號)



高雄市立圖書館總館
(高雄市前鎮區新光路 61 號)



113年提升圖書館員

身心障礙服務專業知能工作坊

課程1

林維真老師 (國立臺灣大學圖書資訊學系教授)

09:00-09:30 報到

09:30-12:30 科技輔助視障者閱讀平權:擴增實境科技

12:30-13:30 午餐及休息

13:30-16:30 擴增實境科技實作體驗

北區：113年4月25日(四)

中區：113年5月23日(四)

南區：113年6月26日(三)

課程2

汪育儒老師 (中華民國身心障礙聯盟副主任)

09:00-09:30 報到

09:30-12:30 圖書館無障礙環境空間需求

12:30-13:30 午餐及休息

13:30-16:30 如何優化及落實圖書館無障礙環境空間

北區：113年4月26日(五)

中區：113年5月24日(五)

南區：113年6月25日(二)

2日課程可擇需分別報名，各課程須整日全程參與，不受理僅上半日課程者報名

參加對象及資格

全國各級公私立公共圖書館、學校圖書館從業人員及特殊教育教師 (現職圖書館員優先)

活動地點

- 北區：國立臺灣圖書館視障資料中心B1研習教室(新北市中和區中安街85號)
- 中區：國立公共資訊圖書館總館2樓第1會議室(臺中市南區五權南路100號)
- 南區：高雄市立圖書館總館8樓華立廳(高雄市前鎮區新光路61號)

報名時間

- 北區：即日起至4月7日(日)
- 中區：即日起至5月5日(日)
- 南區：即日起至6月5日(三)

報名方式 | 限網路報名

- 本館首頁-「相關服務」-「活動報名」-「館員專區」網頁報名
- 若須手語翻譯或聽打服務，請於報名網頁之備註欄加註
- 報名成功者不代表已錄取，本館保留參加資格審核之權利
- 各課程整日全程參與並完成簽到退者，始核發6小時學習時數認證
- 聯絡人|莊小姐 · ☎(02)2926-6888分機2125 · ✉saku@mail.ntl.edu.tw



報名連結



更多活動資訊